

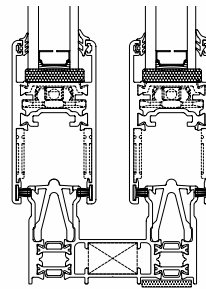


Sistemi a taglio termico per serramenti scorrevoli e alzanti. Rivoluziona il mercato grazie agli eccellenti risultati termici ed acustici.

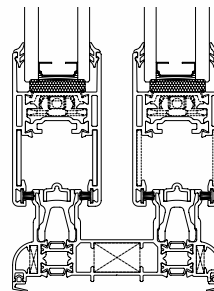
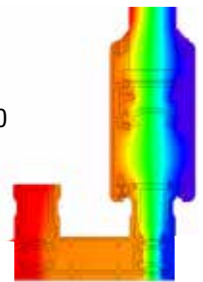
Completo e versatile, comprende tutte le soluzioni: finestre e portafinestra nelle versioni monovia, con anta a scomparsa, 2 e 3 vie, con soglia ribassata.

Thermal break system for lift and slide frames. Has revolutionised the market due to excellent thermal and acoustic results.

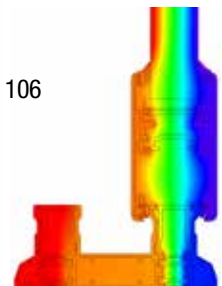
Complete and versatile, includes all solutions: one-way windows and French doors with concealed leaf, 2 and 3-way versions with lowered sill.



Slide 80



Slide 106



- Serie scorrevole e alzante a taglio termico marcata CE
- Sezione telaio 80 mm (slide80) e 106 (slide106)
- Sezione anta 40 mm (slide80) e 45 (slide106)
- Mostra architettonica nodo laterale 116 mm
- Mostra architettonica nodo centrale 90 mm
- Sistema con spazzolino per versione scorrevole, con guarnizioni per versione alzante
- Sistema di isolamento termico con barrette complanari sulle ante e complanari - tubolari sui telai
- Ferramenta sia scorrevole che alzante con portate fino a 200 kg
- Slide and lift and slide series with thermal break CE marked
- Frame section 80 mm (slide80) and 106 (slide106)
- Sash section 40 mm (slide80) and 45 (slide106)
- Architectural show lateral node 116 mm
- Architectural show central node 90 mm
- System with brushes for sliding version, gaskets for lift and slide version
- Thermal insulation system with complanar bars on the sash doors and complanar/tubular on frames
- Slide and lift and slide hardware up to 200 kg capacity

Permeabilità all'aria
Air permeability

Tenuta all'acqua
Watertightness

Resistenza al vento
Resistance to wind load

Isolamento termico
Thermal insulation

Prove fisico meccaniche su porta finestra 2 ante versione alzante 2200 x 2400 mm



classe **4**

Isolamento acustico
Acoustic insulation



dB **38**

Valore ottenuto su uno scorrevole 2200 x 2400 mm con vetrocamera da 44 dB.



classe **E1500**



classe **B3/B4**

Uf 2.86 W/m²K

Ug 0.9 W/m²K

Uw 1.7 W/m²K

psi 0,051

Uf 2.86 W/m²K

Ug 0.9 W/m²K

Uw 1.9 W/m²K

Valori ottenuti su una porta-finestra 2 ante 1480 x 2180 e finestra a 2 ante 1230x1480 mm. Tutti i valori riportati sono certificati da ente notificato.